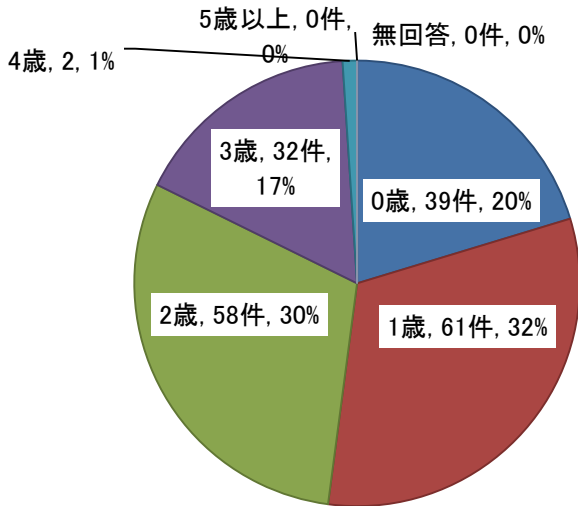


平成 27 年度 はぐはぐの樹利用者アンケート集計結果 ② ～おでかけ広場各会場実施分～

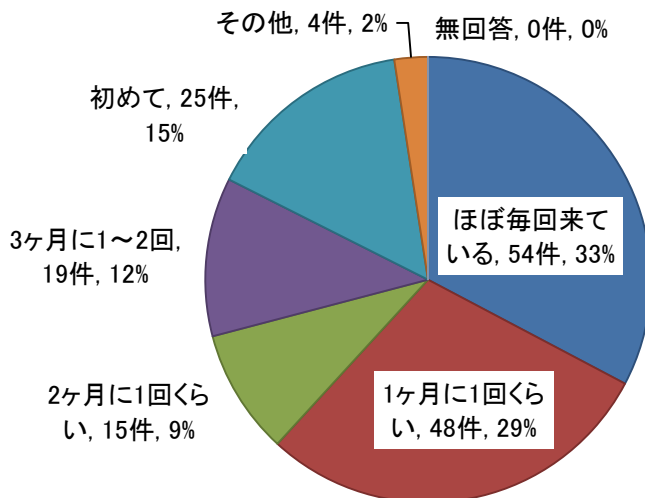
実施期間：H28. 1. 13～2. 13 回収数：165 枚

1. おでかけ広場に来ているお子さんの年齢に○を付けて下さい。



①	0歳	39
②	1歳	61
③	2歳	58
④	3歳	32
⑤	4歳	2
⑥	5歳以上	0
	無回答	0

2. おでかけ広場の利用頻度はどのくらいですか？

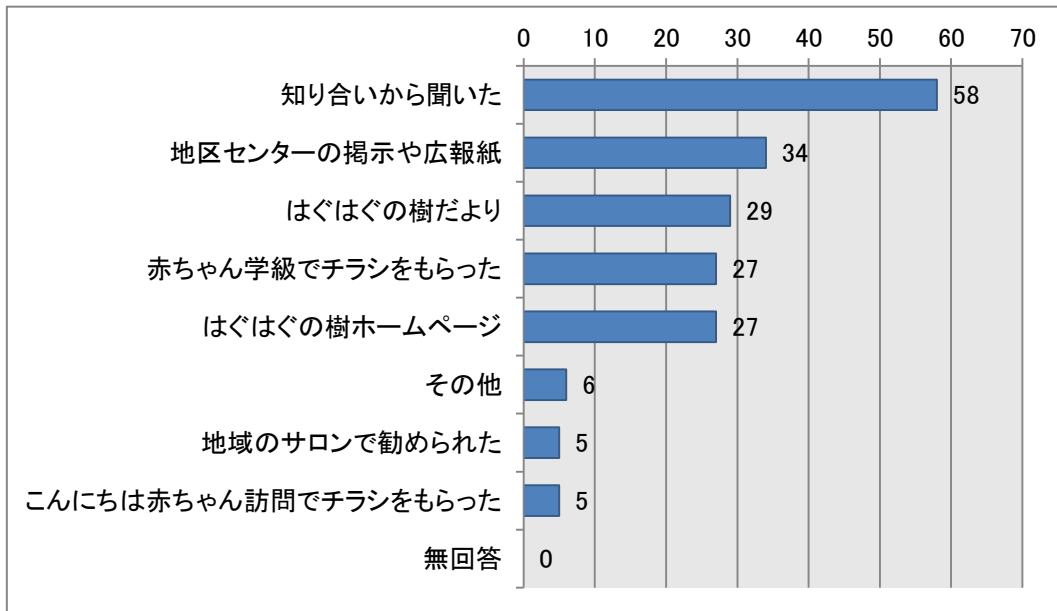


①	ほぼ毎回来ている	54
②	1ヶ月に1回くらい	48
③	2ヶ月に1回くらい	15
④	3ヶ月に1~2回	19
⑤	初めて	25
⑥	その他	4
	無回答	0

⑥その他詳細 ※記載がないものもあるため、集計数と詳細の数は異なっている。

- 2回目(大岡 2件)
- 2歳くらいまではほぼ毎日 3歳になってからは久しぶりです。(大岡)
- 1年ぶり?(大岡)

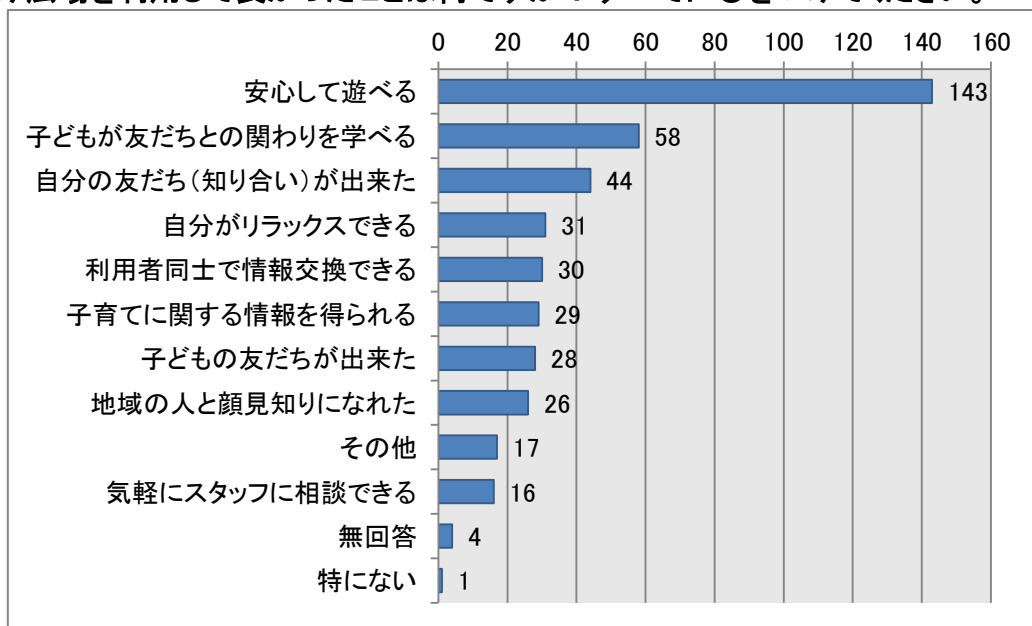
3. おでかけ広場を何で知りましたか？



⑧その他詳細

- はぐはぐの樹(大岡)
- 友だちにさそわれて(大岡)
- おひさまだいすき(南)
- 区役所の小児相談内海さん(中村)
- 通りすがり(中村)
- 役所で聞いた(永田)

4. おでかけ広場を利用して良かったことは何ですか？すべてに○をつけてください。



⑪その他詳細

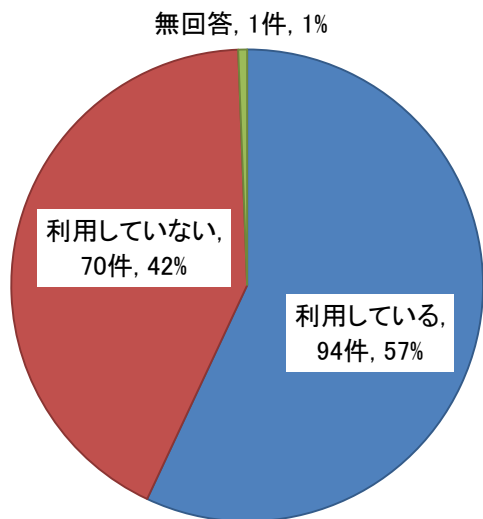
- 大岡
- 室内でも体を動かしてあそべた。
 - 寒くても大丈夫
 - 持っていないおもちゃで遊べるのでどんなものにも興味があるのを知ることができる。
 - 広いばしょでのびのびあそべる。
 - 近い
 - たくさんのおもちゃ広い場所であそべる。

- 永田
- 子供が自由に安全に遊べる。

- 中村
- 天候に関係なく遊べる。
 - 0才2才4才と年が違っても遊べる。
 - おもちゃがたくさんあって良い。
 - 祖母がつれてきてます。

	<ul style="list-style-type: none"> 遊んだことのないおもちゃで遊べ子供の興味を知ることができる。 	
南	<ul style="list-style-type: none"> 屋内の広い場所は貴重 近い。他にないおもちゃがある。 	<ul style="list-style-type: none"> 子供がのびのび遊べる。
六ツ川	<ul style="list-style-type: none"> ひろい。 早起きできる。 	<ul style="list-style-type: none"> 子供がたのしそうにあそんでよかった。

5. 「はぐはぐの樹交流スペース」を利用していますか？



①	利用している	94
②	利用していない	70
	無回答	1

②利用していない → その理由は何ですか？すべてに○をつけてください。

イ	家から遠い	45
ロ	雰囲気合わない	2
ハ	知らなかった	7
ニ	近くの施設で足りている	8
ホ	その他	10
	無回答	0

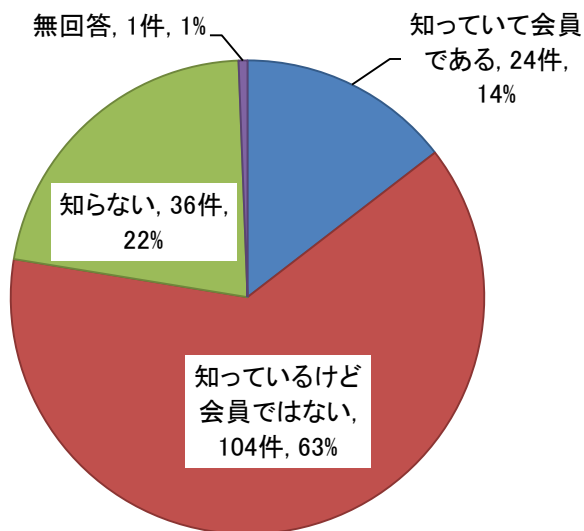
②会場別内訳

	六ツ川	大岡	南	中村	永田
イ、家から遠い	8	2	5	17	13
ロ、雰囲気が合わない	1	1	0	0	0
ハ、知らなかった	1	0	1	3	2
ニ、近くの施設で足りている	1	1	1	2	3
ホ、その他	1	6	0	0	3

②-ホ、その他詳細

大岡	<ul style="list-style-type: none"> 混んでいる 小さい子が多いのもう卒業かと思っています。外遊びが主なため。 いってみたいけどまだいけない。 子どもが大きくなって行く機会がなくなりました。 	<ul style="list-style-type: none"> 最近外遊び 子供がたくさんいるので。
永田	<ul style="list-style-type: none"> よく知らない。 よく分からない。 	<ul style="list-style-type: none"> 日程が合わない
六ツ川	<ul style="list-style-type: none"> さくらザウルスの方を利用している。 	

6. 「横浜子育てサポートシステム」を知っていますか？



①	知っている会員である	24
②	知っているけど会員ではない	104
③	知らない	36
	無回答	1

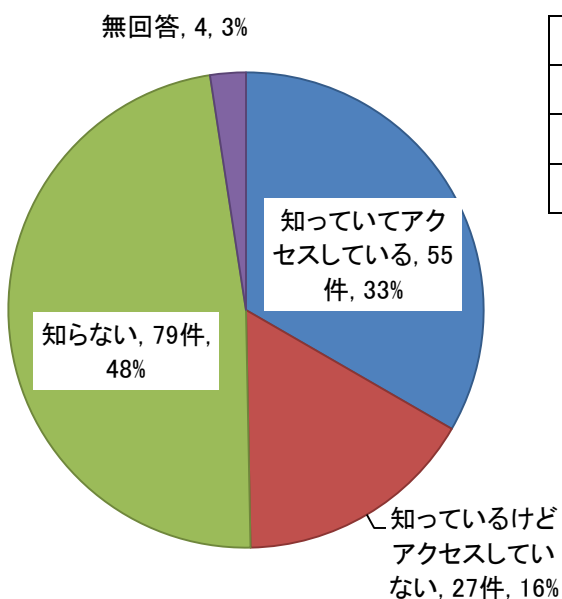
②知っているけど会員ではない → 会員にならない理由は何ですか？すべてに○をつけてください。

イ	預ける予定がない	59
ロ	預けることに抵抗がある	18
ハ	手続きが大変そう	16
ニ	利用料金が高い	10
ホ	その他	13
	無回答	0

②一ホ、その他詳細 ※記載がないものもあるため、集計数と詳細の数は異なっている。

大岡	<ul style="list-style-type: none"> これから利用したい。 やや心配。でも利用したいです。 	<ul style="list-style-type: none"> まだ小さい。 登録しようとしてまだ書類を出していない。
永田	<ul style="list-style-type: none"> どんな様子で預けるのか心配、不安がある。 	<ul style="list-style-type: none"> くわしく知らないので。
中村	<ul style="list-style-type: none"> 一時保育 250 円で保育園であるから。 機会があれば会員になりたい。 	<ul style="list-style-type: none"> 手続き用紙の提出を忘れていた。
六ツ川	<ul style="list-style-type: none"> 他の所を利用。 	<ul style="list-style-type: none"> 実家に預けられる。

7. 「はぐはぐの樹」ホームページから、南区内の地域の子育て関連イベント等の情報が載っている「南区子育てカレンダー」にアクセスできることを知っていますか？



①	知っているアクセスしている	55
②	知っているけどアクセスしていない	27
③	知らない	79
	無回答	4

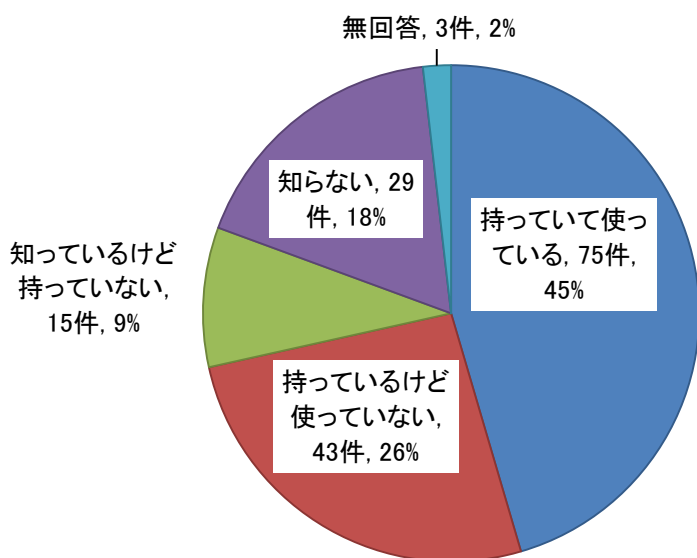
②知っているけどアクセスしていない → それはなぜですか？すべてに○をつけてください。

イ	参加したいイベント等が載っていない	4
ロ	イベント等に関心がない	2
ハ	他の方法で情報で得ている	12
ニ	その他	6
	無回答	3

②一ニ、その他詳細 ※記載がないものもあるため、集計数と詳細の数は異なっている。

- はぐはぐだよりで充分だから。(六ツ川)
- 時間が無いので(大岡 2件)
- 区外(大岡)
- たまたま(南)

8. 「子育て応援マップおひさまだいすき」を持っていて使っていますか？



①	持っている使っている	75
②	持っているけど使っていない	43
③	知っているけど持っていない	15
④	知らない	29
	無回答	3

②持っているけど使っていない
→ それはなぜですか？すべてに○をつけてください。

イ	使う機会がない	29
ロ	欲しい情報が載っていない	2
ハ	地図や情報がわかりにくい	2
ニ	その他	7
	無回答	3

②一口、欲しい情報は？

- 地域の町内会などで開催している広場の情報(永田)
- 毎年のっている情報はおおむね同じなので…(永田)

②一ニ、その他詳細 ※記載がないものもあるため、集計数と詳細の数は異なっている。

- 紙をひらくのが面倒。(六ツ川)
- 忘れてる(あることを)。(六ツ川)
- 紙をわざわざひっぱり出してしらべない。(大岡)
- 忘れてました。(大岡)
- 近所の場所は覚えたため。(大岡)
- よくわからない。(中村)
- 紙をいちいち広げるのが面倒(中村)

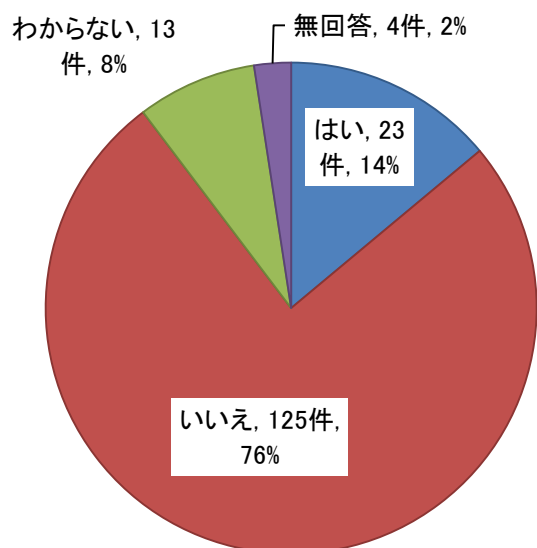
③知っているけど持っていない → それはなぜですか？すべてに○をつけてください。

イ	使う機会がない	9
ロ	欲しい情報が載っていない	0
ハ	地図や情報がわかりにくい	0
ニ	その他	2
	無回答	3

③一ニ、その他詳細

- 区外(大岡)
- 最初版でない。はぐはぐ HP を利用。(大岡)

9. おでかけ広場の衛生・設備面で気になることはありますか？



①	はい	23
②	いいえ	125
③	わからない	13
	無回答	4

①はい → どのようなことですか？ ※記載がないものもあるため、集計数と詳細の数は異なっている。

大岡

- ぬいぐるみ
- Everything is OK!
- 口にいられてしまったおもちゃの衛生状況。
- くつをはかずに外に出たり入ったりすること。
- お掃除がいきとどいていて床がきれい。髪が落ちていない。ほこり等。

永田

- インフルエンザなどの感染…
- 小さな子がなめたり口に入れたりしたおもちゃは毎回どうしているのか？
- さむい

中村

- おもちゃ類(ママごとの道具など)たまにはふいているのかななど。
- 衛生面おもちゃ他なめてしまうから。
- なめたおもちゃについて。
- おもちゃのそうじなど。

南

- おもちゃの消毒
- さむい、あつい
- 空調…。しょうがないと思いますが。
- 寒い
- 空調がない所がある。

六ツ川

- おもちゃの消毒がされているのかどうか。特に冬場が心配です。
- さむいしあつい。冷暖房希望です。
- 子供が口に入れてしまうので洗ったりしてくれているか。
- 体育館冬なので仕方ないが、寒いのでつらい。
- おもちゃは毎回消毒してありますか？
- スミマセン。少し寒いです。

10. その他ご意見ご要望などがありましたら、下記へお書きください。

意見の記入があったのは 22 枚。1 枚に複数意見が書かれていたものもあるので、件数の方が枚数を上回っている。

明らかな誤字・脱字を除き、記載内容をそのまま入力している。

1	上さん、子供がいつも遊んでもらってよこんでいます。ありがとうございます。(六ツ川)
2	去年の後半から利用するようになりましたが冷暖房があつたらもうちょっと利用できるかなあ…とおもいます。(六ツ川)
3	最近は大きくなったのであまり行っていません。(大岡・はぐはぐの樹を利用していない理由)
4	お世話になります。今後もよろしくお願いします。(大岡)
5	もう少し遊ぶ時間が長いとうれしい。PM の部があればうれしい。(大岡)
6	朝起きるのが母子ともに苦手なのですがこれを機に朝こくふくしようとおもいます！がんばって毎回行くぞ～(大岡)
7	サークルのPRがもっとできたら嬉しいです。(大岡)
8	おでかけ広場は毎週でもいい。(大岡)
9	いつもありがとうございます。広いのでのびのび出来てうれしいようです。(大岡)
10	楽しく遊んでいます。(大岡)
11	広いスペースで、天候に関係なく遊べてとてもありがたいです。(大岡)
12	いつもありがとうございます(南)
13	サークルの紹介をもっとさせて頂けたら嬉しいです。(南)
14	毎回楽しく参加させていただいています。2人とも行くのを楽しみにしています。(中村)
15	利用時間がもう少し長いとうれしいです。午後の部もあればうれしいです。(中村)
16	もう少し3歳児のあそべるおもちゃがあるといいです。(中村)
17	荷物を置けるスペースが少ない。(中村)
18	地域の町内会などで開催している毎月の子育て広場、親子で参加できるイベント情報について掲載してほしい(申込み方など。新聞をとっていないのでわからないため)(永田)
19	天気の良い日、外の公園でもおもちゃを出して遊びたい。(永田)
20	おでかけ広場のもっと回数が多いといいです。(永田)
21	夏でも冬でも気候に関係なく遊べるので、ありがたく利用させて頂いております。(永田)

以上