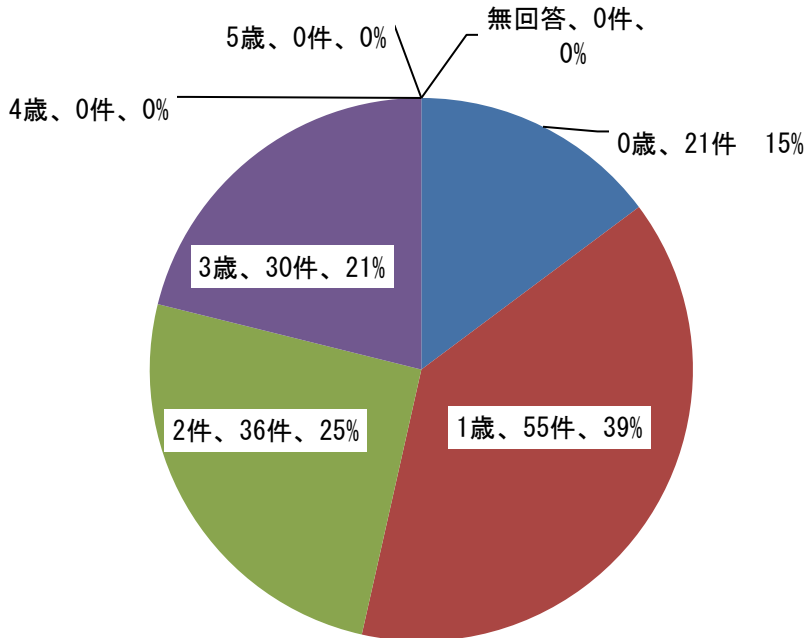


平成 28 年度 はぐはぐの樹利用者アンケート集計結果 ② ～おでかけ広場各会場実施分～

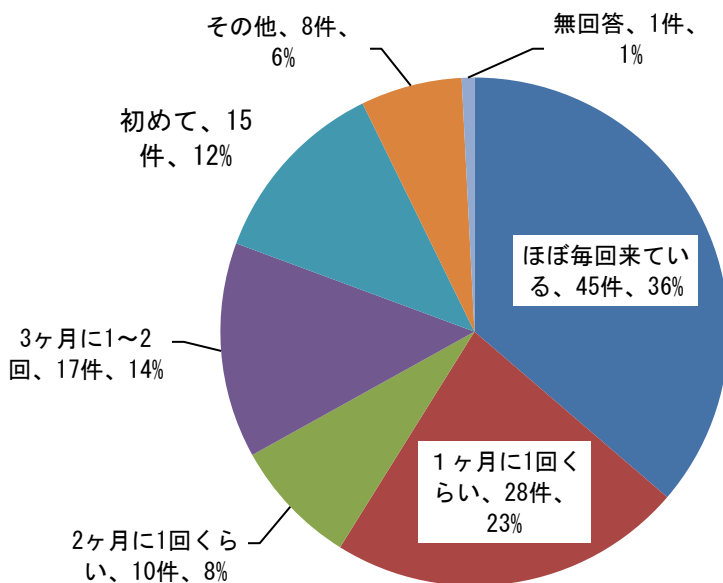
実施期間：H29. 1. 14～2. 14 回収数：124 枚

1. おでかけ広場に来ているお子さんの年齢に○を付けて下さい。



①	0歳	21
②	1歳	55
③	2歳	36
④	3歳	30
⑤	4歳	0
⑥	5歳以上	0
	無回答	0

2. おでかけ広場の利用頻度はどのくらいですか？

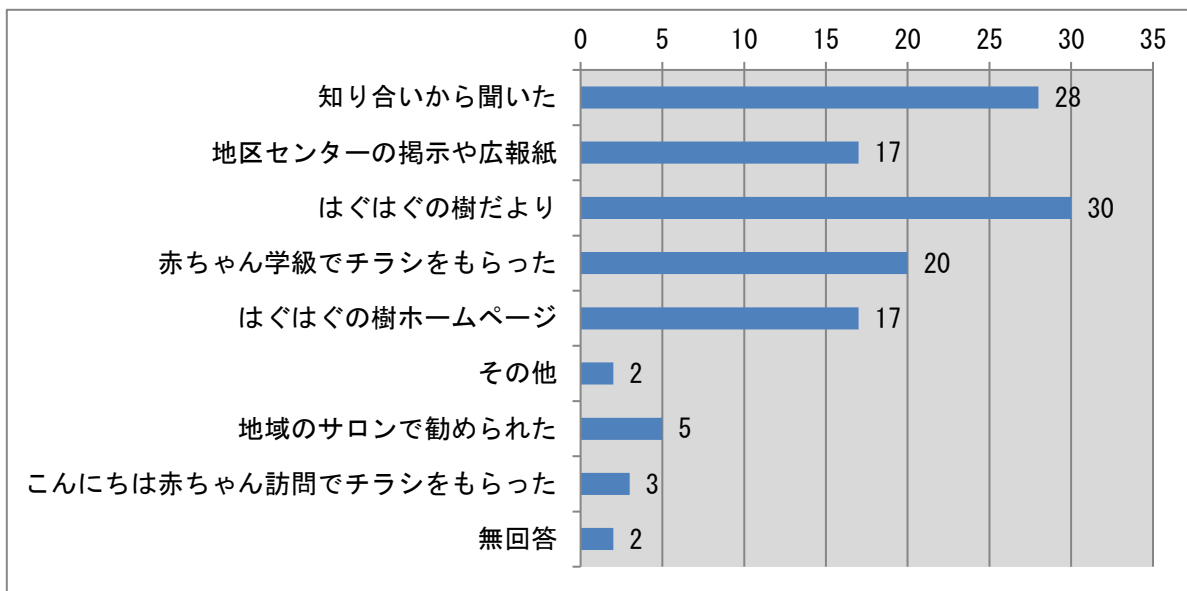


①	ほぼ毎回来ている	45
②	1ヶ月に1回くらい	28
③	2ヶ月に1回くらい	10
④	3ヶ月に1~2回	17
⑤	初めて	15
⑥	その他	8
	無回答	1

⑥その他詳細 ※記載がないものもあるため、集計数と詳細の数は異なっている。

- 6ヶ月に1回(永田)
- 1ヶ月に2回(六ツ川)
- 久しぶり(中村)
- 2人目生まれて1年ぶりに来ました(中村)
- 二回目(永田)
- たまに利用3回目(永田)

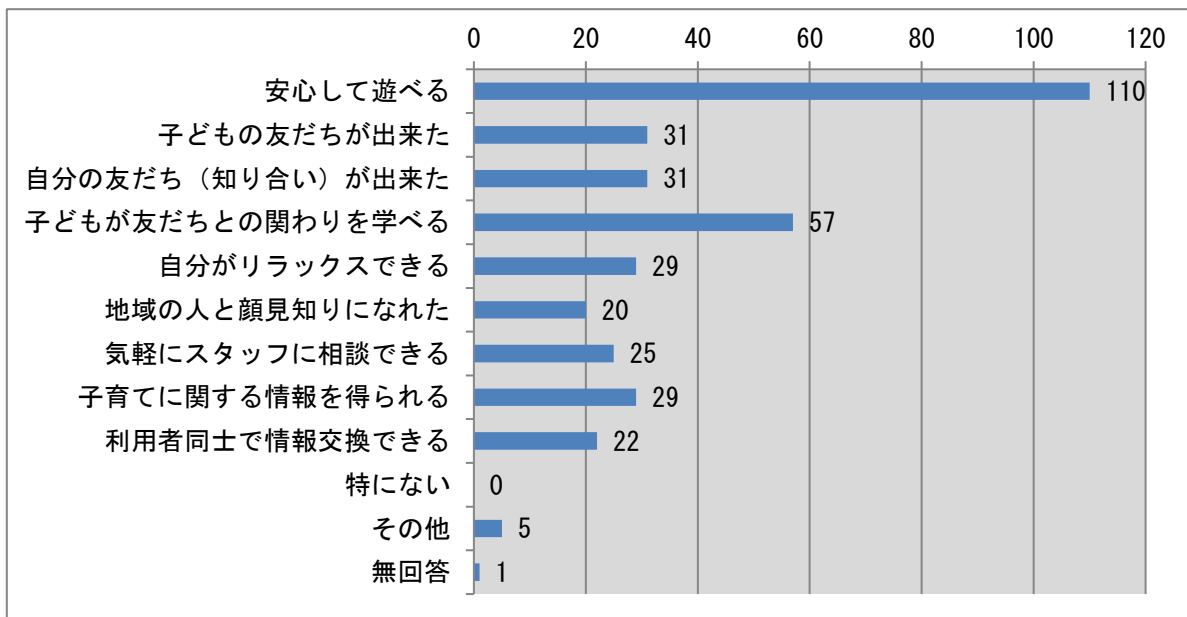
3. おでかけ広場を何で知りましたか？



⑧その他詳細

- 区役所でチラシをもらった。(中村)
- 1才半健診のチラシ(大岡)
- 忘れた(中村)

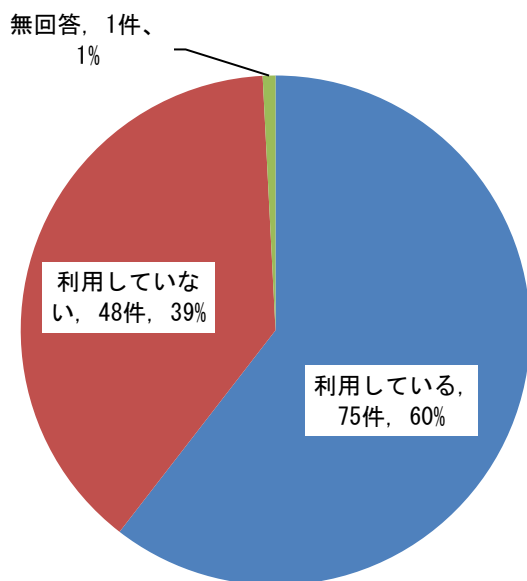
4. おでかけ広場を利用して良かったことは何ですか？すべてに○をつけてください。



⑪その他詳細

- | | |
|----|---|
| 大岡 | <ul style="list-style-type: none"> おもちゃの種類が沢山ある。 広くてはぐはぐとは違う遊びができる。 |
| 永田 | <ul style="list-style-type: none"> 体をつかって思いっきり遊べる 友だちと遊ぶ場所 ひろい |
| 中村 | <ul style="list-style-type: none"> 広い たくさん人がいる |

5. 「はぐはぐの樹交流スペース」を利用していますか？



①	利用している	75
②	利用していない	48
	無回答	1

②利用していない → その理由は何ですか？ すべてに○をつけてください。

イ	家から遠い	29
ロ	雰囲気合わない	4
ハ	知らなかった	5
ニ	近くの施設で足りている	4
ホ	その他	9
	無回答	2

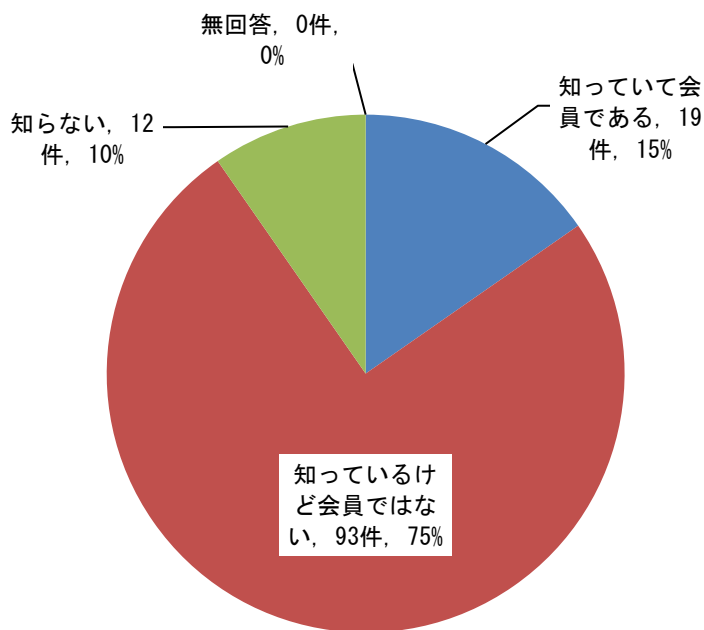
②会場別内訳

	六ツ川	大岡	南	中村	永田
イ、家から遠い	7	19	2	8	21
ロ、雰囲気が合わない	2	2	0	4	5
ハ、知らなかった	0	3	1	6	1
ニ、近くの施設で足りている	1	3	0	4	0
ホ、その他	1	1	0	1	0

②一ホ、その他詳細

- | | |
|-----|--|
| 大岡 | <ul style="list-style-type: none"> 上の子に合わせて公園に行っています。 上の子の幼稚園のおむかえがあったり時間的に。 |
| 永田 | <ul style="list-style-type: none"> これから利用します。 子どもが外で遊ぶ方が好き |
| 六ツ川 | <ul style="list-style-type: none"> 3歳児にはせまい。 グループが出来ていて入りにくい。 |
| 南 | <ul style="list-style-type: none"> 小さい子が多いので3才だと行きづらいため 2人目妊娠中の為。つわりなど。 |

6. 「横浜子育てサポートシステム」を知っていますか？



①	知っている会員である	19
②	知っているけど会員ではない	93
③	知らない	12
	無回答	0

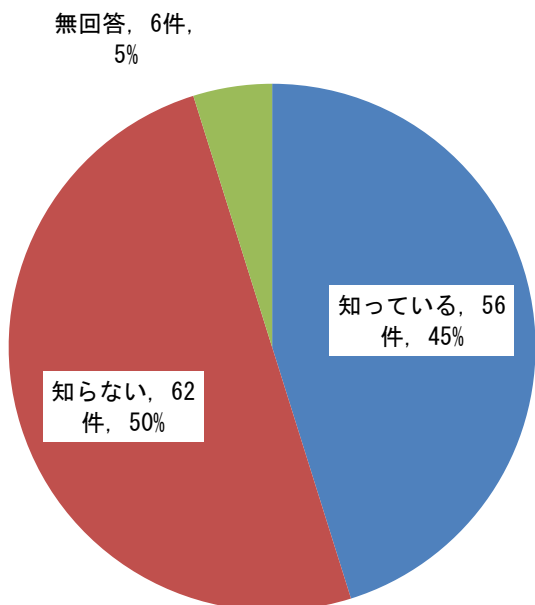
②知っているけど会員ではない →
会員にならない理由は何ですか？
すべてに○をつけてください。

イ	預ける予定がない	57
ロ	預けることに抵抗がある	13
ハ	手続きが大変そう	11
ニ	利用料金が高い	8
ホ	その他	3
	無回答	3

②ーホ、その他詳細 ※記載がないものもあるため、集計数と詳細の数は異なっている。

- 大岡
- ・ 実家が近い為
-
- 六ツ川
- ・ 祖母が面倒みているから
 - ・ 預けるとき、ザウルスにお願いしているので。

7. 「横浜子育てパートナー」を知っていますか？



①	知っている	56
②	知らない	62
	無回答	6

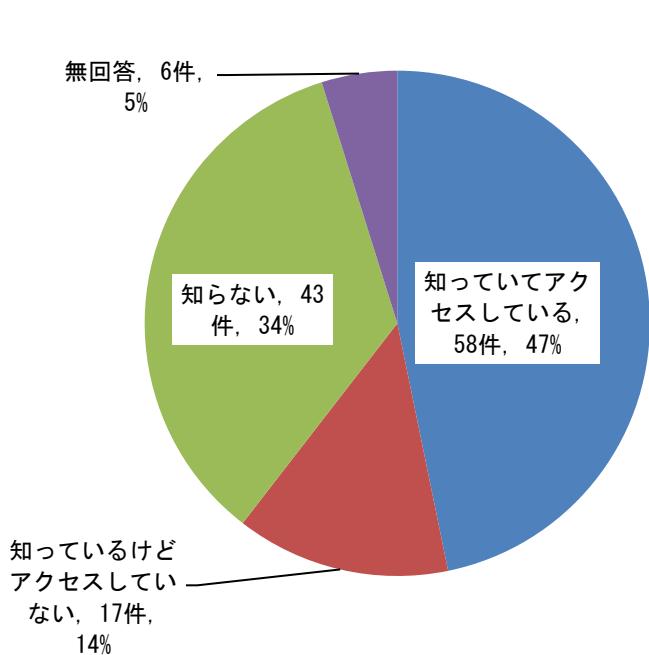
②知っている →
何でしましたか？
1つ選んで○をつけてください。

イ	広報よこはま南区版	18
ロ	はぐはぐの樹だより	15
ハ	はぐはぐの樹ホームページ	2
ニ	はぐはぐの樹交流スペース	6
ホ	おでかけ広場	1
へ	赤ちゃん学級	3
ト	こんにちは赤ちゃん訪問員	2
チ	その他	2
	無回答	5

②ーチ、その他詳細 ※記載がないものもあるため、集計数と詳細の数は異なっている。

- ・ さくらザウルス(南)

8. 「はぐはぐの樹」ホームページから、南区内の地域の子育て関連イベント等の情報が載っている「南区子育てカレンダー」にアクセスできることを知っていますか？



①	知っているアクセスしている	58
②	知っているけどアクセスしていない	17
③	知らない	43
	無回答	6

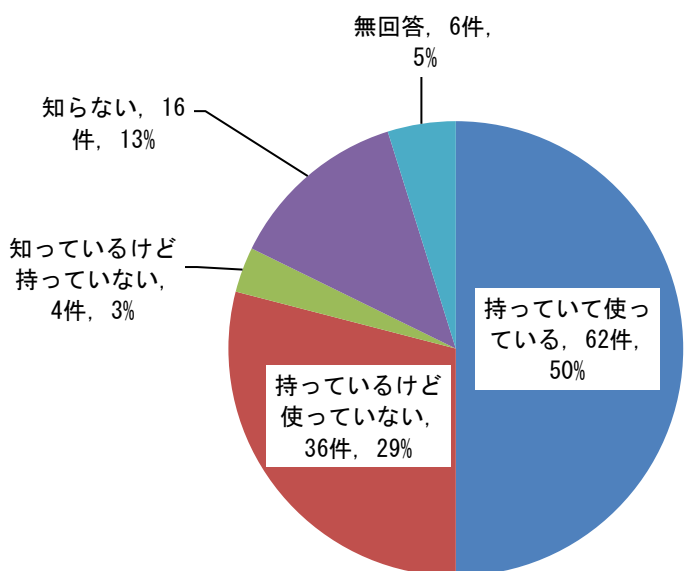
②知っているけどアクセスしていない →
それはなぜですか？すべてに○をつけてください。

イ	参加したいイベント等が載っていない	1
ロ	イベント等に関心がない	4
ハ	他の方法で情報で得ている	9
ニ	その他	2
	無回答	2

②一ニ、その他詳細 ※記載がないものもあるため、集計数と詳細の数は異なっている。

- ・ 中区の方が家から近い。でもたまにみえます(中村)

9. 「子育て応援マップおひさまだいすき」を持っていて使っていますか？



①	持っている使っている	62
②	持っているけど使っていない	36
③	知っているけど持っていない	4
④	知らない	16
	無回答	6

②持っているけど使っていない →
それはなぜですか？
すべてに○をつけてください。

イ	使う機会がない	22
ロ	欲しい情報が載っていない	3
ハ	地図や情報がわかりにくい	0
ニ	その他	7
	無回答	4

②一ロ、欲しい情報は？

- ・ 誌面に(地面)に中区が出てる部分は、中区のことも一応かいてほしい(中村)

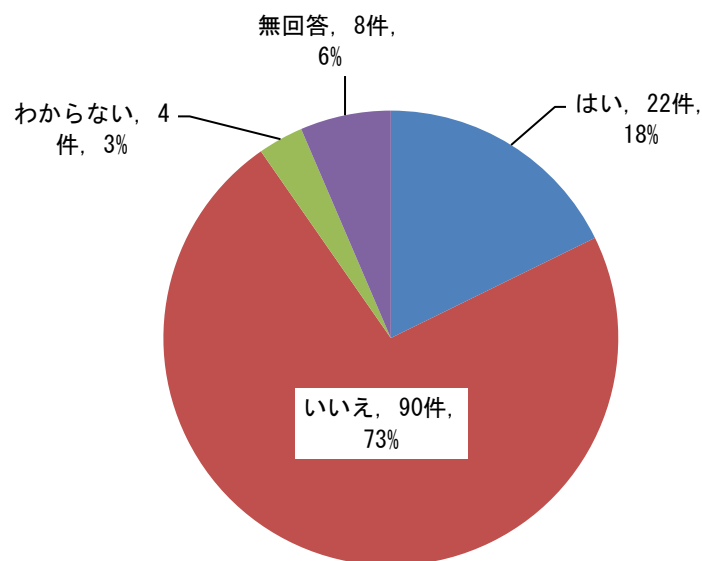
②一ニ、その他詳細 ※記載がないものもあるため、集計数と詳細の数は異なっている。

- ・ ママ友に質問しちゃうので。(六ッ川)
- ・ 見ていると子どもにじゃまされる(中村)

③知っているけど持っていない → それはなぜですか？すべてに○をつけてください。

イ	使う機会がない	4
ロ	欲しい情報が載っていない	0
ハ	地図や情報がわかりにくい	0
ニ	その他	0
	無回答	0

10. おでかけ広場の衛生・設備面で気になることはありますか？



①	はい	22
②	いいえ	90
③	わからない	4
	無回答	8

①はい → どんなことですか？ ※記載がないものもあるため、集計数と詳細の数は異なっている。

大岡

- おもちゃの消毒、広場の換気など。
- 消毒とかしてあるのか。おもちゃの電池が切れていることがある。
- 手指消毒
- おもちゃの消毒、e t c
- 子供がなめたものが気になる。
- 布製のおもちゃ
- ラップの芯のおもちゃは、かまれたりして汚れているな—とっていました。
- 南センターの利用で冷暖房がないので足が遠のいてしまう。

永田

- おもちゃなどどのように消毒しているのか。
- おもちゃの衛生

南

- おもちゃからの感染
- おもちゃの消毒
- 南センターを利用させてもらっています。真夏、真冬は冷暖房設備が無いので、足が遠のきがちになってしまいます。
- 冷暖房がない所。真夏・真冬はつらい。
- 冷暖房がないので熱さ寒さがつらい。子ども達の体調が心配。
- 暖房・冷房を付けてほしい。
- 冷暖房をもう少し充実させてほしいです。

- 六ツ川
- 暖房機器がない
 - スポーツ会館は寒い
 - 六ツ川ひろばにエアコンが設備されると嬉しいです。

11. その他ご意見ご要望などがありましたら、下記へお書きください。

意見の記入があったのは 11 枚。明らかな誤字・脱字を除き、記載内容をそのまま入力している。

1	おひさまだいすき→一時預かり保育の状況など実際には利用できないことが多い(南)
2	テントハウスのようなものがあつたら嬉しいです。昔あそびのようなイベントもあつたらいいなと思います。(大岡)
3	週1回だったら、もっとうれしいです。笑(大岡)
4	絵本の貸し出しor返却だけでも対応して頂けたらうれしいです。(大岡)
5	おひさまだいすき→地域のページは催しの日時が一覧になっていると使いやすい。(永田)
6	ログハウスに言い方のきつい方がいるので子どもに対して(未就学児)はビクツとしてしまいます。(六ツ川)
7	10時より前に(9時からなど)開放しているとうれしいです。(中村)
8	いつもお世話になっています。チャリンコ買ったらはぐはぐにも行きたいです。(中村)
9	中区とのさかい目にすんでいるので、南区だけの情報じゃ近所のイベントをのがすことがあります。(中村)
10	3さい以上の子がいる場所がみつからない。子育て広場はほぼ1才児。プレールームはいつもだれもいなく2人ぼっちを感じる。(中村)
11	上の子(5歳)も楽しめる様な大型遊具があると助かります(永田)

以上