



2019年度

おでかけ広場

おでかけ広場で
ボランティアをして
下さる地域の方を
募集中です!
詳しくは、
はぐはぐの樹まで



未就学児とその保護者を対象にした、自由に参加できる遊び場です。

- 広い会場に、いろいろな遊具を用意しています。天候に関わらず、のびのび過ごせます。
- 地域ボランティアさんやほかの親子と交流して、身近な知り合いをふやしましょう。
- ご希望の方に、子育て情報の提供や「横浜子育てサポートシステム」の入会説明も行います。
(但し、大岡地区センターを除く)

開催予定表 (会場へのアクセスは裏面をご覧ください)

| 会場 | 大岡 地区センター 3階レクホール | 永田 地区センター 体育室 | 中村 地区センター 体育室 | 南センター 体育室 | 六ツ川 スポーツ会館 |
|-----|--|---------------------|---------------------|--------------------|--------------------|
| 住所 | 大岡1-14-1 | 永田台45-1 | 中村4-270 | 南太田 2-32-1 | 六ツ川 2-112-1 |
| 電話 | 743-2411 | 714-9751 | 251-0130 | 741-8812 | 713-4803 |
| 日程 | 原則 第1・第3 金曜日 | 原則 第2・第4 木曜日 | 原則 第2・第4 金曜日 | 原則 第1・第3 水曜日 | 原則 第2・第4 水曜日 |
| 時間 | 10:00 ~ 11:45 (11:30頃から片づけを始めますので、ご協力よろしくお願いします。) | | | | |
| 4月 | 5・19 | 11・25 | 12・26 | 3・17 | 10・24 |
| 5月 | 17 | 9・23 | 10・24 | 15 | 8・22 |
| 6月 | 7・21 | 13・27 | 14・28 | 5・19 | 12・26 |
| 7月 | 5・19 | 11・25 | 12・26 | 3・17 | 10・24 |
| 8月 | 2・16 | 8・22 | 9・23 | 21 | 28 |
| 9月 | 6・20 | 12・26 | 13・27 | 4・18 | 11・25 |
| 10月 | 4・18 | 10・24 | 11・25 | 2・16 | 9・23 |
| 11月 | 1・15 | 14・28 | 8・22 | 6・20 | 13・27 |
| 12月 | 6・20 | 12・26 | 13・27 | 4・18 | 11・25 |
| 1月 | 17 | 9・23 | 10・24 | 15 | 8・22 |
| 2月 | 7・21 | 13・27 | 14・28 | 5・19 | 12・26 |
| 3月 | 6 | 12・26 | 13・27 | 4・18 | 11・25 |

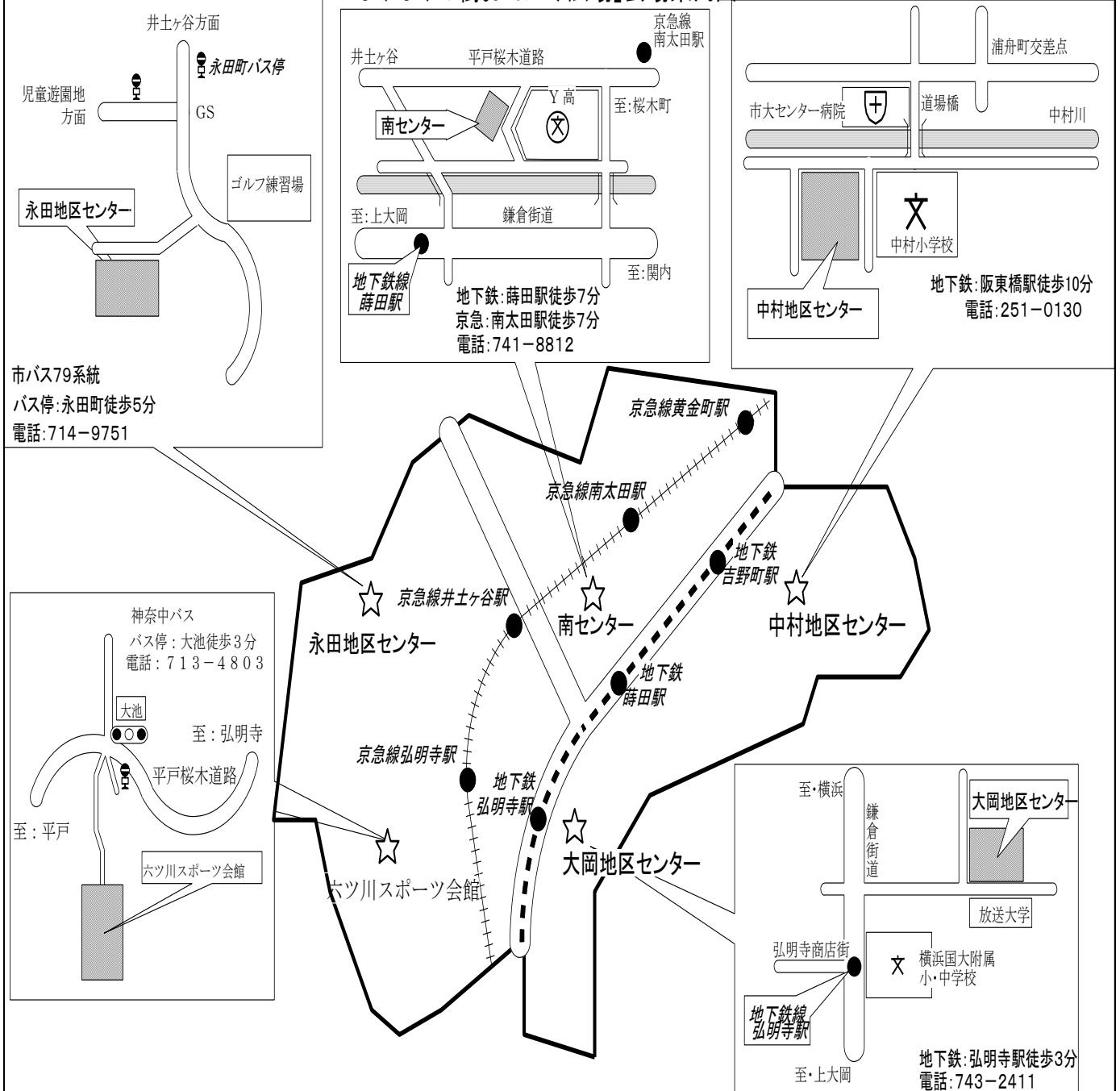
気軽に遊びに来てね!

0才児用のコーナーもあります

♡印がついている日は歯科衛生士が来る日です。
その他、子育てパートナー・保健師等の訪問がありますので詳細ははぐはぐの樹HPにてご確認ください。

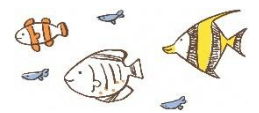
※神奈川県東部または横浜市に「暴風雨」「大雪」警報が発令された時は、事前の予告なく開催を中止する場合があります。また、当日朝8時の時点で予想最高気温が35度を超えた場合、南センター及び六ツ川スポーツ会館のおでかけ広場は中止します。その際、はぐはぐの樹ホームページでお知らせしますので確認してください。

「はぐはぐの樹おでかけ広場」会場案内図



- ・南センター体育館と六ツ川スポーツ会館は空調設備がありません。夏季、室温が上がり熱中症の危険が高まった時は、早めに終了する場合があります。
- ・転倒防止のため、お子さんは会場内で裸足になるか、上履きをご用意ください。(専用の上履きでなくても、洗ってある靴ならOKです。)

支援拠点ははぐはぐの樹は、特定非営利活動法人さくらザウルスが南区より受託して運営します。
 ※神奈川県東部または横浜市に「暴風雨」「大雪」警報が発令された時は、事前の予告なく開催を中止する場合があります。その際、はぐはぐの樹ホームページでお知らせしますので確認してください。



◆お問い合わせ先◆ 南区地域子育て支援拠点はぐはぐの樹 サポートルーム
 TEL 720-3655 (火～土曜 9～17時)